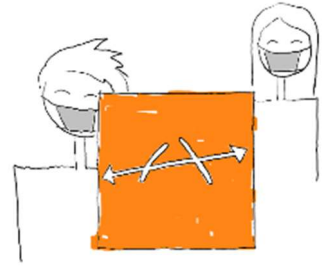


Handreichung zur Umsetzung der Hygieneregeln

Folgende Regeln und Verfahrensabläufe gelten am Josef-Albers-Gymnasium, um das Infektionsrisiko zu minimieren.



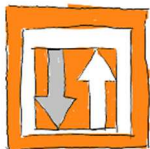
Zwei zentrale Leitlinien:

Ein Mindestabstand von 1,5 Metern ist soweit möglich konsequent einzuhalten.

Eine Mund-Nasen-Bedeckung ist auf dem Schulgelände während der gesamten Zeit (auch im Unterricht) zu tragen (Ausnahmen: Essen/Trinken und besondere pädagogische Erfordernisse, in beiden Fällen muss ein Mindestabstand von 1,5 Metern eingehalten werden).

Des Weiteren:

(1) Nach Betreten des Schulgebäudes findet ein **sofortiger Gang zu den Unterrichtsräumen** statt, kein Aufenthalt im Gebäude (die Räume sind 15 min vor Unterrichtsbeginn geöffnet), nach dem Ende eine Stunde wird **sofort der nächste Unterrichtsraum aufgesucht**, nach Unterrichtsende wird das **Schulgelände sofort verlassen**.



(2) Im gesamten Gebäude gilt ein **Rechts-Geh-Gebot**: alle laufen einzeln auf der rechten Seite an der Wand/Treppe im Gebäude/Treppenhaus entlang und übertreten nicht die Mittellinie (das Einbahnstraßen-System wird hingegen aufgehoben). Während der Unterrichtszeit muss auf den Gängen Ruhe herrschen.

(3) Beim Betreten des Raumes werden die **Hände desinfiziert**, die **Husten und Nieß-Etikette** ist einzuhalten.



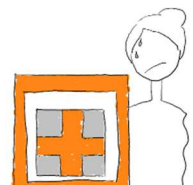
(4) Es besteht eine **feste Sitzordnung** und Schülerinnen und Schüler dürfen sich keinesfalls umsetzen.

(5) Jede Jahrgangsstufe hat einen **festen Pausenbereich**, indem sie sich aufzuhalten hat (Ausnahmen: Toilette, Kiosk, Mensa), über eine Regenpause wird per Durchsage informiert, die Schülerinnen und Schüler verbleiben im jeweiligen Klassen-/Fachraum.

(6) Für jede Toilettenanlage ist eine **max. Personenzahl** ausgewiesen, **Toilettengänge** dürfen zur Entzerrung auch vermehrt **während der Unterrichtszeit** durchgeführt werden.

(7) Beachtung des **Einbahnstraßensystems** sowie nur der **eingeschränkten Aufenthaltsmöglichkeit** in der **Mensa**.

(8) Bei folgenden **Krankheitssymptomen** sollen die Schülerinnen und Schüler **sofort** die Lehrkraft **informieren**: Fieber, trockener Husten, Verlust des Geschmacks-/Geruchssinn.



Für die Oberstufe

Bei Freistunden sollen sich die Schülerinnen und Schüler nach Möglichkeit draußen aufhalten, einige Plätze stehen in der Mensa zur Verfügung, bei Ausfall besteht die Möglichkeit im Kursraum die Aufgaben zu erledigen.